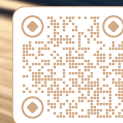


定制旗舰轻卡

——全球首个纯电专属平台——



福田卡文汽车
公众号



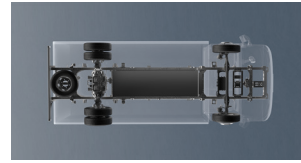
卡文e家
APP



扫码预约
试驾

车型	厢式车		仓栅车		平板车	
	乐途 PRO	乐途 MAX	乐途 PRO	乐途 MAX	乐途 PRO	乐途 MAX
配置版本	标准版	标准版	标准版	标准版	标准版	标准版
电池电量 (kWh)	宁德时代 / 140	宁德时代 / 140 / 165	宁德时代 / 100 / 120 / 140	宁德时代 / 120 / 140 / 165	宁德时代 / 100 / 120 / 140	宁德时代 / 120 / 140 / 165
基本参数						
整车: 长×宽×高/轴距 (mm)	5995 × 2200 × 3095 / 3390		5995 × 2200 × 3095 / 3390		5995 × 2200 × 2570 / 3390	
驾驶室结构	● (中顶+顶柜) / ○ (高顶+卧铺)		● (中顶+顶柜) / ○ (高顶+卧铺)		● (中顶+顶柜)	
导流罩	○ (限中顶车型)		○ (限中顶车型)		-	
后电驱桥结构	● (单档)	● (单档) / ○ (双档)	● (单档)	● (单档) / ○ (双档)	● (单档)	● (单档) / ○ (双档)
小速比后电驱桥	-	○ (限单档车型)	-	○ (限单档车型)	-	○ (限单档车型)
钢板弹簧片数	● (2/5+2) / ○ (3/8+6)	● (3/8+6)	● (2/5+2) / ○ (3/8+6)	● (3/8+6)	● (2/5+2) / ○ (3/8+6)	● (3/8+6)
刹车形式	● (气刹) / ○ (液刹)	● (气刹)	● (气刹) / ○ (液刹)	● (气刹)	● (气刹) / ○ (液刹)	● (气刹)
制动盘形式	● (前盘后鼓)	● (前盘后鼓) / ○ (前后鼓)	● (前盘后鼓)	● (前盘后鼓) / ○ (前后鼓)	● (前盘后鼓)	● (前盘后鼓) / ○ (前后鼓)
轮胎规格	7.00R16LT 10PR		7.00R16LT 10PR		7.00R16LT 10PR	
铝合金轮毂	○	○	○	○	○	○
全尺寸备胎	○	○	○	○	○	○
电机/电池						
快充功能	● (2C)		● (2C)		● (2C)	
双枪充电	○ (2C)		○ (2C)		○ (2C)	
峰值功率/扭矩 (kW)/(N·m)	140 / 390	230 / 550	140 / 390	230 / 550	140 / 390	230 / 550
V2L 车外放电功能	●		●		●	
驾驶室 220V 放电功能	○		○		○	
V2G 对网送电功能	●		●		●	
小电瓶	● (铅酸免维护电池) / ○ (小锂电池)		● (铅酸免维护电池) / ○ (小锂电池)		● (铅酸免维护电池) / ○ (小锂电池)	
操控/安全						
刹车辅助	●		●		●	
坡道辅助系统	●		●		●	
电子手刹+自动驻车	●		●		●	
定速巡航	●		●		●	
后倒车雷达+倒车影像	●		●		●	
LED 自动前大灯+日行灯	●		●		●	
转向胎压监测	○		○		○	
舒适/便利						
气囊减震座椅	●		●		●	
电子怀挡	●		●		●	
热泵+自动空调 5kW	●		●		●	
副驾驶座椅下方储物+小桌板	●		●		●	
无钥匙进入+一键启动	●		●		●	
窗帘导轨	○		○		○	
电动调节+电加热后视镜	○		○		○	
宽体外后视镜	○		○		○	
娱乐/智能化						
液晶仪表盘	● (8.8英寸)		● (8.8英寸)		● (8.8英寸)	
彩色中控大屏	● (10.1英寸) / ○ (12.8英寸)		● (10.1英寸) / ○ (12.8英寸)		● (10.1英寸) / ○ (12.8英寸)	
车载蓝牙+手机互联	●		●		●	
手机支架接口	●		●		●	
手机远程控制	●		●		●	
金融锁车	●		●		●	
C1 智驾包	●		●		●	
其他可选装配置						
垂载/山区包	-	○	-	○	-	○
B1 鹰眼包	○		○		○	
E1 高速型	○		○		○	
G1 北方型 (-25°C)	○		○		○	
G2 南方型	○		○		○	
G3 极寒型 (-40°C)	○		○		○	
其他						
货厢结构	① 瓦楞板货厢 ② 复合钢板货厢 ③ 钢板板货厢		仓栅方管·侧双开·后双门		① 三门栏板 (瓦楞底板+瓦楞边板) ② 三门栏板 (瓦楞底板+铝合金边板) ③ 三门栏板隐藏锁 (铝底板+铝边板)	
车身颜色	朱雀白 (普通漆) / 奔驰银 (金属漆) / 朝露青 (金属漆) / 陨石灰 (金属漆) / 旷野蓝 (金属漆)					
选装包描述						
垂载/山区包	前稳定杆+气喇叭					
B1 鹰眼包	前雷达+360°全景影像+盲区监测+疲劳监测					
C1 智驾包	车身稳定控制系统+自动紧急制动+前碰撞预警+车道偏离预警					
E1 高速型	侧裙板+底护板					
G1 北方型 (-25°C)	方向盘加热+远程空调+远程电池充电保温+热泵 (2C)+自动空调 10kW					
G2 南方型	液冷 (2C)					
G3 极寒型 (-40°C)	G1 北方型+远程电池充电保温+远程电池预热+后装采暖加热 (电池/驾驶室)					

全新平台 场景定制

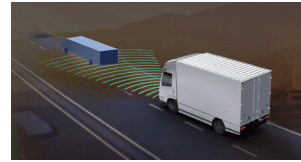


重载无忧:
最大 3 吨前桥 + 6 吨后桥
最大 214mm 直通梁
扭转刚度提升 30%



灵活配置:
电驱桥单档/双档可选
电驱桥大/小速比可选
6T/7.5T 双平台

智能科技 安全省心



智能驾驶:
配备 AEB/ACC/LKA 等 13 项
高级辅助驾驶功能



生态互联:
远程车控, 故障预警
远程诊断, OTA 在线升级

强劲动力 极致能耗

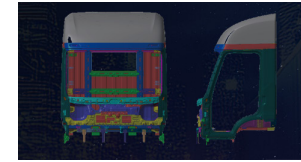


澎湃动力:
最大功率 230kW
最大扭矩 550N·m
加速性能领先



超低能耗:
百公里综合电耗低至 28kWh
1 度电可行驶 4km
低风阻 (0.3cd) + 专业 VCU 能耗标定
续航更持久

超长质保 越用越省

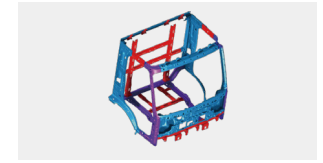


超长耐久:
累计耐久测试超 600 万公里
B10 寿命达 80 万公里
车身外覆盖件镀锌

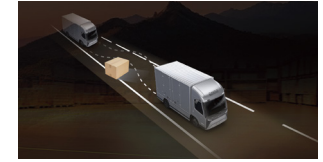


终身保障:
三电系统终身质保, 用车无后顾之忧
电驱桥 30 万公里免维护

全面安全 守护全程



被动安全:
高强度钢占比 51%
1500MPa 热成型钢占比 15%
动力电池防护更全面、更专业



主动安全:
ESC 车身稳定系统+线控底盘
+坡道起步辅助+刹车辅助
+360°全景影像+胎压监测
多重保障, 更安全

舒适驾乘 乐享旅途



科技座舱:
前视野更宽, 驾驶更安全
8.8 英寸液晶仪表盘
最大 12.8 英寸彩色中控大屏



宽敞空间:
2120mm 超宽车身, 贯通式座椅
可选高顶卧铺, 休息自由
超低二级踏步, 大平层地板
上下车更轻松

※此宣传册的信息和图形反映截稿时(见配置表右上角)部分车型的技术特点及配置标准。车型配置因车款而不同(以实车为准)。本着产品不断发展的原则, 我公司保留随时改变产品技术参数、装备、选装件和颜色等相关权力。现有拍摄技术不可能将车辆颜色准确无误的表现出来, 因此, 本宣传册仅提供参考性信息, 不作为合同文件。欲了解详细资料, 请与当地福田卡车汽车经销商联系。未经北京卡文新能源汽车有限公司授权, 不得复印此宣传册内容。由于印刷技术及产品信息迭代, 本手册所示的材质和颜色可能与实际情况有所差异, 可视化产品演示效果仅供参考。所涉及的功能和配置并不完全代表实车搭载承诺, 车辆实际配置、功能请以门店交付车辆为准。

福田卡车汽车经销商信息